



# Manual

## Portal Educacional

Caro(a) estudante(a),  
Este tutorial irá ajudá-lo(a) no acesso ao sistema educacional da FAPAM.

## Portal Educacional

### Manual

Tem como objetivo orientar o estudante sobre as funcionalidades do Portal Educacional.

### Navegadores

Navegador recomendado: Google Chrome.

### Bloqueadores de Pop-ups

Após acessar o Site FAPAM e antes de realizar login no Portal Educacional, certifique-se que os menus/janelas pop-ups do seu navegador não estão ativos. Caso estejam, favor desativá-los, pois o bloqueador de pop-ups inibe várias funcionalidades do Portal Educacional FAPAM.

Em caso de dúvida, consulte a seção **Desbloqueando pop-ups** na página 09 deste documento.

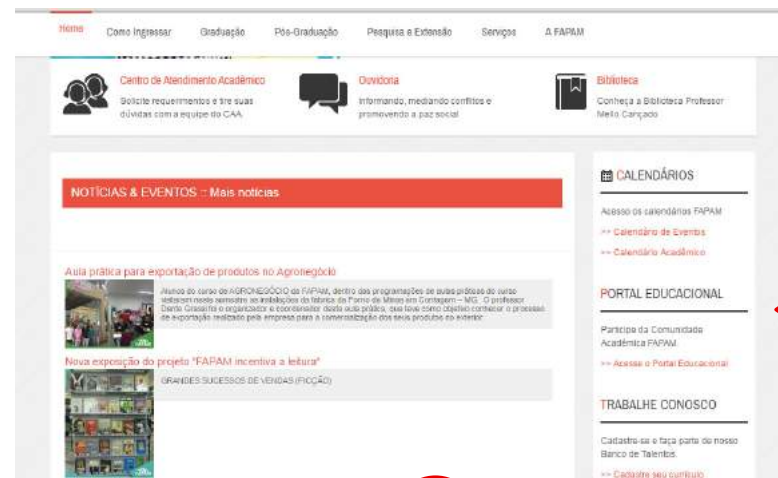
Inicialmente, acesse o Site da Instituição (www.fapam.edu.br)

1



Acesse no menu lateral direito o "Portal Educacional"

2



Faça login no Portal Educacional

3



PORTAL EDUCACIONAL

Participe da Comunidade Acadêmica FAPAM.

>> Acesse o Portal Educacional

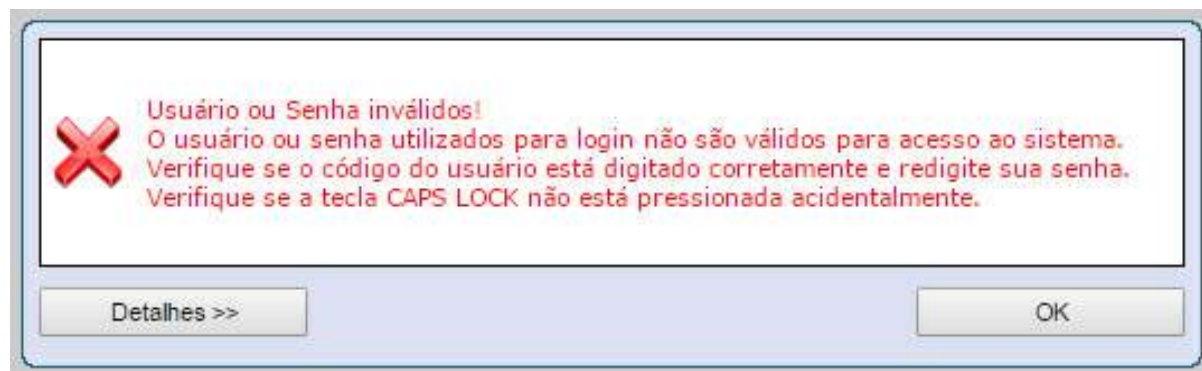


Será necessário utilizar as informações de **login e senha**.  
A senha de acesso ao portal é **pessoal e intransferível**.  
Lembramos que o seu usuário é a sua **matrícula (RA)**.

## **ATENÇÃO!**

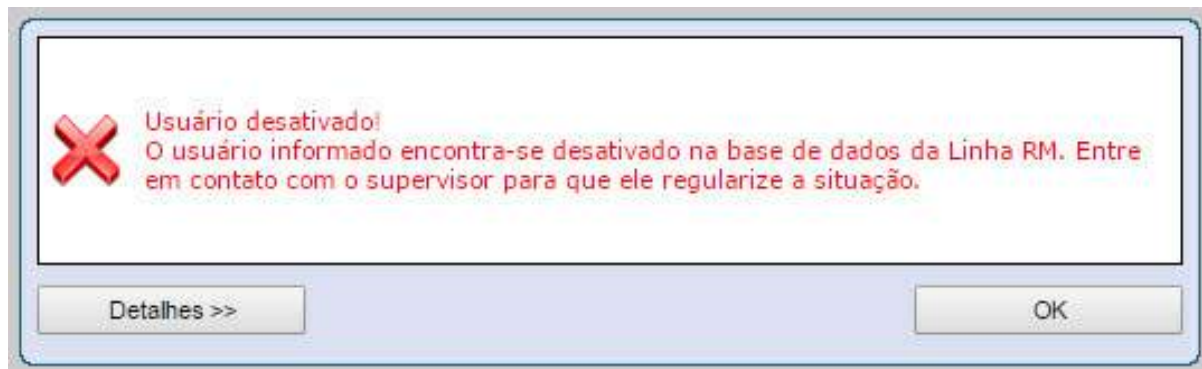
Caso não consiga acesso, verifique a seguir as possíveis causas e providências a serem tomadas.

 O usuário ou senha informados não são inválidos para acesso.



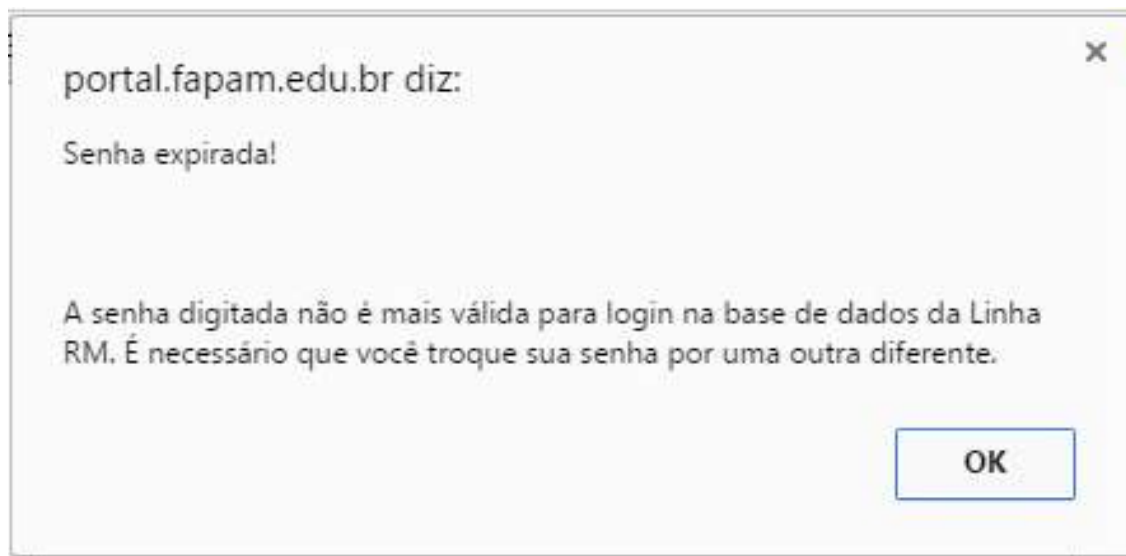
**Solução:** Utilize a opção “**Esqueceu sua senha?**” na página de login do Portal Educacional.  
Em caso de dúvida, consulte a seção **Recuperando minha senha de acesso** na página 07 deste documento.

- ➔ O seu usuário foi desativado por algum motivo. A causa mais ocorrida é devido a várias tentativas de acesso ao sistema sem sucesso.



**Solução:** Entre em contato com o **Centro de Atendimento Acadêmico – CAA** da FAPAM e informe a mensagem da imagem ao lado, solicitando o ativamento do seu usuário no sistema.

- ➔ O seu usuário foi configurado para alterar a senha no próximo login, portanto, a senha digitada não é mais válida.



**Solução:** Clique no botão “Ok” da mensagem à esquerda e siga os passos da próxima página.



**Troca de Senha**

Senha Atual:

Nova Senha:

Confirmar Nova Senha:

 Cancelar  Concluir

Os campos, **Senha Atual** (senha atual expirada), **Nova Senha** (a qual deseja alterar deve conter no mínimo seis dígitos) devem ser preenchidos. Após a **Confirmação da Senha** preenchida, clicar em **Confirmar**.



## Recuperando minha senha de acesso

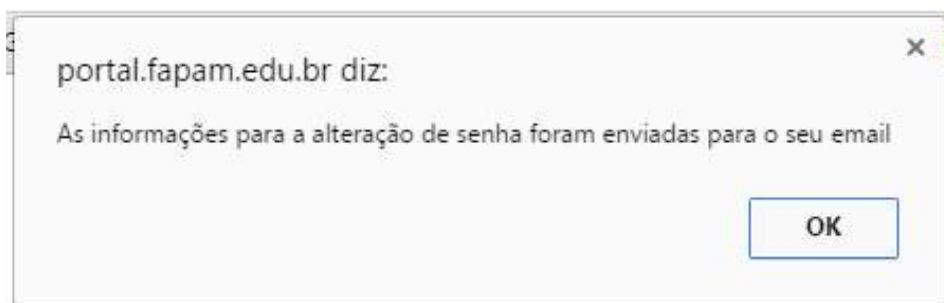
Esqueceu sua senha?

Fique tranquilo. Veja como é fácil recuperar sua senha!



Após informar o **usuário (RA)** e o **e-mail** corretamente, clique em **Concluir**.

Se as informações estiverem corretas, aparecerá a seguinte mensagem:



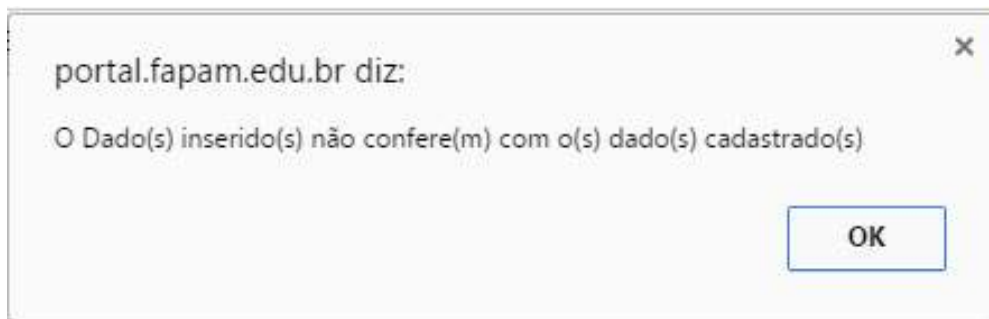
**Quase pronto! =)**

Agora basta você acessar a caixa de entrada do seu e-mail e procurar a mensagem referente à recuperação de senha do **Portal Educacional** e seguir as orientações no e-mail recebido.





Se o **usuário (RA)** ou **e-mail** estiverem incorretos, aparecerá a seguinte mensagem:



## ATENÇÃO!

Se o **e-mail** informado não for o mesmo cadastrado no sistema, será necessário atualizar seu endereço de e-mail antes de realizar o procedimento de recuperação de senha. Para atualizar seu e-mail no sistema, entre em contato com o **Centro de Atendimento Acadêmico - CAA** da FAPAM.



## Desbloqueando pop-ups

O Portal Educacional FAPAM utiliza de janelas **pop-up** para realizar a maior parte de suas funcionalidades, portanto, para conseguir utilizá-lo corretamente, você deve deixar o bloqueador de pop-ups desativado.

Veja a seguir como desbloquear pop-ups nos principais navegadores de internet:

### ➔ GOOGLE CHROME

1. No canto **superior direito**, clique no ícone exibido: de menu ☰ ou mais ⋮ .
2. Clique em **Configurações**.
3. Clique em **Mostrar configurações avançadas** no canto **inferior esquerdo** (final da página).
4. Logo abaixo, na seção **Privacidade**, clique no botão **Configurações de conteúdo**.
5. Na janela que se abre, em **Pop-ups**, selecione **Permitir que todos os sites exibam pop-ups**.

#### Pop-ups

- Permitir que todos os sites exibam pop-ups
- Não permitir que nenhum site mostre pop-ups (recomendado)

Gerenciar exceções...

6. Clique no botão **Concluir** para finalizar a configuração.




## ➔ MOZILLA FIREFOX

1. No canto **superior direito**, clique no ícone exibido: de menu ☰.
2. Clique em **Opções**.
3. Selecione no painel **lateral esquerdo** a opção **Conteúdo**.
4. Desmaque a opção **Bloquear janelas popup** para desativar o bloqueio de pop-ups.



5. Feche a janela de configuração.

## ➔ INTERNET EXPLORER (IE)

1. No canto superior direito, clique no ícone  ou no menu Ferramentas.
2. Clique em **Opções da Internet**.
3. Na guia Privacidade, em **Bloqueador de Pop-ups**, desmarque a caixa de seleção **Ativar Bloqueador de Pop-ups**.

4. Clique no botão **OK** para finalizar a configuração.

